

Règles du jeu

Le jeu consiste à trouver le nom du village de Villefort au Moyen Age, en complétant les cases situées en haut à gauche de la carte. Afin de retrouver les syllabes manquantes, répondez aux 7 questions posées. Pour chacune d'elles, 3 propositions de réponse sont associées à des syllabes ou des lettres en gras. Une fois votre réponse choisie, reportez la syllabe dans la case correspondante. Chaque question est associée à une borne sur le terrain (cercles numérotés). La réponse à la question vous sera donnée avec le poinçon de la borne!

Pour aller plus loin : Tu trouveras dans Villefort un sentier d'interprétation dont les panneaux explicatifs te permettront de découvrir l'architecture, l'histoire et la culture du village.

Tu peux t'essayer au jeu de piste dans Villefort grâce à l'application baludik et accompagner une scientifique venue essayer sa machine à remonter le temps. (téléchargeable sur smartphone)

Un livret d'exploration pour les petits chevaliers de 7 à 12 ans te permettra de partir à la découverte du village de la Garde Guérin à travers un jeu de piste plein de surprises (en vente à l'office de tourisme de Villefort et au comptoir de la Régordane à la Garde Guérin).



ESPACE SPORT ORIENTATION

VILLEFORT



| LEGENDE | |
|---|--|
| Route principale - Route secondaire | |
| Chemin carrossable - Chemin | |
| Sentier - Sentier peu visible | |
| Voie ferrée - Ligne électrique | |
| Clôture (franchissable ; infranchissable) | |
| Mur (franchissable ; infranchissable) | |
| Mur en ruine - Clôture en ruine | |
| Falaise (franchissable ; infranchissable) | |
| Allègement rocheux - Zone de pierres | |
| Rocher - Gros rocher - Bloc rocheux | |
| Trou rocheux - Caverne/grotte | |
| Cours d'eau - Ruisseau infranchissable | |
| Ruisseau intermittent - Marais inégaire | |
| Piscine - Élément hydraulique particulier | |
| Source captée - Trou d'eau | |
| Couloirs de niveau | |
| Sens de la pente | |
| Maîtresse - Normale - Intermédiaire | |
| Butte - Butte allongée | |
| Abrupt de terre - Levée de terre | |
| Fossé - Cuvette - Terrain accidenté | |
| Trou - Éléments particulier du relief | |
| Bâtiment - Passage couvert - Ruine | |
| Arbre remarquable (grand ; petit) | |
| Haie - Limite précise de végétation | |
| Cairn - Objet particulier du à l'homme | |
| Escalier - Pont | |
| Zone pavée | |
| Zone d'habitation - Zone interdite | |
| Pelouse - Pelouse, arbres dispersés | |
| Friche, déboisé - Friche, arbres dispersés | |
| Forêt : Course facile - Course ralentie | |
| Forêt : Course difficile - Végét. impenétrable | |
| Végétation : Course ralentie - Course difficile | |
| Forêt, POSSIBILITE DE COURSE | |
| Visibilité réduite | |
| Bonne visibilité | |

RÉPONSE A L'ÉNIGME

incircouvable!

N'hésite pas à aller découvrir ce lieu historique Régordane, il se situe à 10 mn plus au nord de Villefort. Les beaux villages de France est également construit sur la Régordane, il se situe à 10 mn plus au nord de Villefort. Le village médiéval de la Garde Guérin, classé parmi les plus beaux villages de France est également construit sur la Régordane, il se situe à 10 mn plus au nord de Villefort. Le village médiéval de la Garde Guérin, classé parmi les plus beaux villages de France est également construit sur la Régordane, il se situe à 10 mn plus au nord de Villefort.

pléinage vers le tombeau de Saint Gilles.

empruntée pour le commerce mais également pour le pléinage vers le tombeau de Saint Gilles.

le chemin de Régordane est une partie de l'importante route reliant au Moyen-âge le bas-Languedoc et l'Auvergne, très empruntée pour le commerce mais également pour le pléinage vers le tombeau de Saint Gilles.

les hauteurs du Collet (sortie sud du bourg).

dège, ce castum garde alors le chemin de Régordane depuis dont il ne reste plus rien aujourd'hui. Lieu stratégique de Villefort. Dès le X^e siècle, le bourg est dominé par un château agricole romain. Il prend ensuite le nom de Montfort puis de Villefort. Dès le X^e siècle, le bourg est dominé par un château agricole romain. Il prend ensuite le nom de Montfort puis de Villefort.

faisant peut-être référence à une ancienne exploitation Au Moyen Age, Villefort porte le nom de Villa Montfortis.

ÉNIGME :

Savez-vous comment s'appelait le village de Villefort au Moyen Age?

Afin de trouver la réponse, vous allez devoir faire fonctionner vos méninges pour répondre à 7 questions et valider vos bonnes réponses à l'aide des bornes de course d'orientation à retrouver sur le parcours !

Bon courage! 😊



A partir de 7 ans

Ce document a été réalisé dans le cadre du projet de Pôle Pleine Nature Mont Lozère



Renseignements :
Office de Tourisme Mont Lozère
04.66.46.87.30
contact@destination-montlozere.fr



Le projet "Pôle pleine Nature Mont Lozère" est cofinancé par l'Union européenne. L'Europe s'engage dans le Massif central avec le fonds européen de développement régional.

1 LA CHATAIGNE

En Cévennes, le châtaignier fait vivre de nombreuses familles au XIXe siècle. Il nourrit grâce à ses fruits, les châtaignes, mais on se sert également de son bois pour fabriquer des charpentes ou des meubles ou pour se chauffer.

Quel est l'autre nom du châtaignier?

Le chaton (VO)

L'arbre à pain (VIL)

Le castagnas (GRA)



2 TRAIN

Près de cette borne, tu peux trouver la gare SNCF de Villefort. Villefort fut la 1ère bourgade lozérienne à être reliée par le chemin de fer en 1867. Une ligne qui offre de magnifiques paysages, passe par Villefort et remonte la vallée, reliant aujourd'hui Clermont-Ferrand et Nîmes.

Sais-tu quel est le nom de cette ligne?

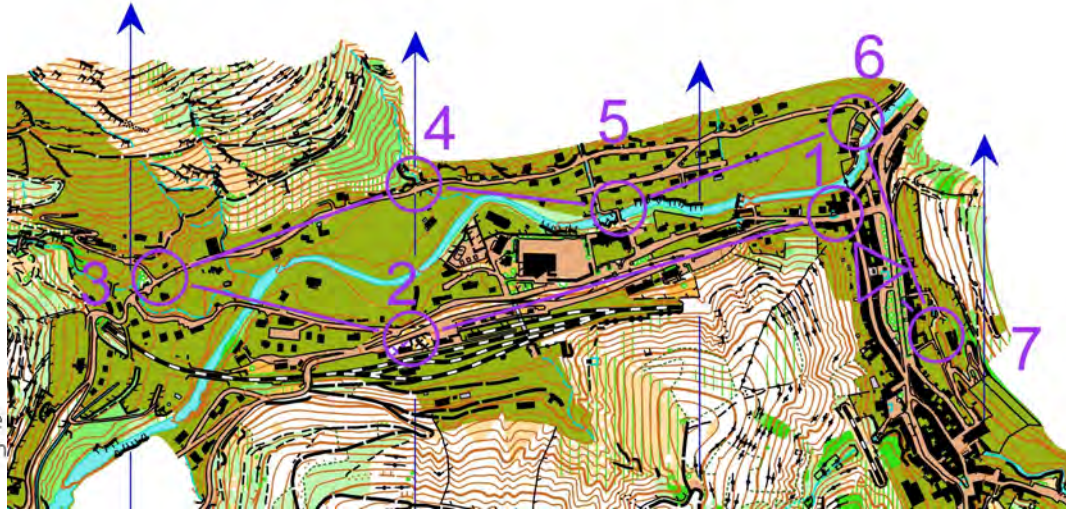
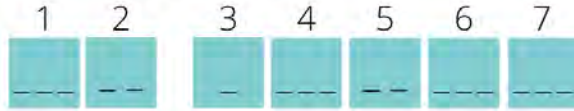
Ligne du cévenol (LA)

la ligne du sud (LI)

Le train des vallées (CA)



ENIGME



Echelle : 1/7 500
(1 cm = 75m)



3 LE SANGLIER

Le sanglier habite nos forêts, il est omnivore et mange de tout. Il se nourrit principalement de végétaux. Les sangliers se déplacent en groupes constitués de mâles, de femelles (les laies) et de leurs petits.

Comment appelle t-on le petit du sanglier?

Le sangliereau (G)

Le mocassin (K)

Le marcassin (M)



7 LES ABEILLES

L'abeille locale s'appelle l'abeille noire cévenole. Elle est traditionnellement élevée dans des ruches troncs faites de troncs de châtaigniers et de toits de lauze. Tu trouveras un bel exemple de ce à quoi ressemble un rucher sur le sentier de sculpture d'Altier.

Quelle est la vitesse maximale d'une abeille en vol ?

25 km /h (TIS)

50 km /h (LAS)

60 km /h (TAE)



6 METEO

En début d'automne, des vents chauds et humides remontent de la Méditerranée vers les Cévennes. D'importants épisodes orageux provoquent alors un cumul de pluie très important sur une courte durée.

Comment appelle t-on ces périodes de pluie?

Tempête du sud (CAS)

Épisodes cévenols (FOR)

Pluies du Mont Lozère (CHA)

5 GEOLOGIE

Vous trouverez peut-être pendant votre séjour des "regroupements" de gros rochers tout lisses avec des formes parfois rigolotes.

On les appelle : les chaos.

Quelle est la roche de ces chaos?

Le schiste (OR)

Le calcaire (AU)

Le granite (IS)



4 LES RAPACES

Si vous tendez l'oreille ou si vous levez la tête au ciel, vous entendrez et verrez certainement de nombreux oiseaux comme les mésanges, les rouges-gorges, les geais des chênes, mais également des rapaces. Parmi eux, vous connaissez peut-être la buse variable, sédentaire à la vue perçante, ou le faucon crécerelle, réputé pour être l'oiseau le plus rapide au monde en piqué.

De ces trois silhouettes, savez-vous quelle est celle du milan ?



(ONT)



(ORI)



(ANI)

2 (33)

1 (32)

7 (31)

6 (37)

5 (36)

4 (35)

3 (34)